



1

Alfabemizde ..... harf vardır.  
bunlardan ..... tanesi ünlü,  
..... tanesi ise ünsüz harftir.

Yukarıda boş bırakılan yerlere sırası  
ile hangi seçenekteki sayılar  
gelmelidir?

- A) 29-8-21  
B) 28-8-20  
C) 29-21-8

2



Nazlı

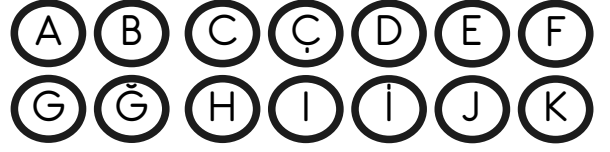
Tolga

Serkan

Yukarıdaki çocuklardan hangisinin  
ismi alfabemizin 22. harfi  
ile başlamaktadır?

- A) Nazlı  
B) Tolga  
C) Serkan

3



Sevil alfabeyi yazarken 'J' den  
sonra gelen harfi unutmuştur.  
Buna göre 'J' den sonra hangi  
harfi yazmalıdır?

- A) M  
B) O  
C) K

4

Aşağıdaki kelimelerden harf  
sayısı en fazla olan hangisidir?

- A) Kaymakam  
B) Vali  
C) Muhtar

5

Kitap

Kedi

Okul

Yukarıdaki kelimelerin sözlük  
sırasına göre dizilmiş hâli  
hangisidir?

- A) Kitap-Kedi-Okul  
B) Okul-Kedi-Kitap  
C) Kedi-Kitap-Okul



6

Canlı derse katılmayı seviyorum.



Mert'in kurduğu cümle kaç heceden oluşmuştur?

A) 13

B) 12

C) 11

7

Seçenekteki görsellerden hangisinin ismi üç heceden oluşmuştur?

A)



B)



C)



8

Aşağıdaki sözcük çiftlerinden hangisinin arasında zıt anlam ilişkisi vardır?

A) Üstünde-altında

B) Doktor-Hekim

C) Siyah-Kara

9

a-b-c-ç-d-....-f-g-ğ-h-ı-i-j  
k-....-m-n  
o-ö-p-r-.....-ş-t-u-ü-v-y-z

Alfabe de boş bırakılan yerlere gelecek harflerle aşağıdaki kelimelerden hangisini yazabiliriz?

A) Set

B) Let

C) Sel

10

Hangi seçenekteki kelimeler sözlük sırasına göre dizilmiştir?

A) Ayı - Arı - Bal

B) Kalem - Gül - Sınıf

C) Amca - Dayı - Hala